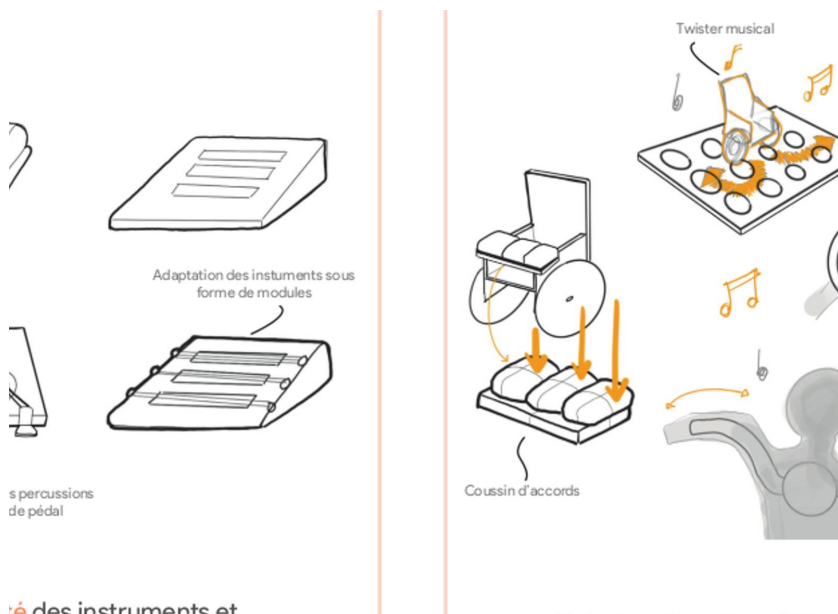
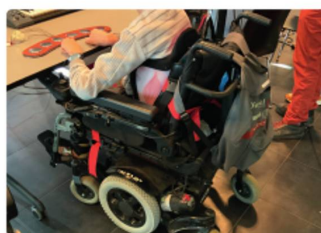
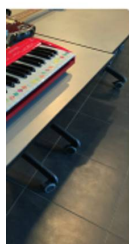
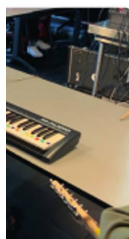


Comment donner de l'autonomie aux musicien.ne.s ?

Erwan Riou, Valentin Lopes, Baptiste Conigliano, Romain Bursi



à des instruments et



Analyse de la prise en main des instruments

Comment adapter la prise en main des instruments pour chaque utilisateur ?

Compréhension de l'aménagement et l'adaptation des instruments

Comment aménager les instruments en fonction des contraintes motrices de chaque utilisateur ?

Étude de la structure tubulaire

Quelle installation privilégier pour les modules sur les fauteuils roulants ?

